

Bauherrschafft	Andreas Lütischer, Haldenstein
Architekt	Norbert Mathis, Chur
Mitarbeiter	Andrea Burkhard (Farbberatung)
Bauleitung	Andreas Lütischer, Haldenstein
Bauingenieur	Plácido Perez, Bonaduz
Fotograf	Ralph Feiner, Malans

## Wohnhäuser Im Winggel 2017 Haldenstein

Unweit des Dorfplatzes ergänzen die drei aneinandergereihten, schmalen Wohnhäuser Im Winggel in kluger Art und Weise die Gassenbebauung. Sie sind in Höhe und Tiefe leicht versetzt und individuell gestaltet, um das Gesamtvolumen zu gliedern und ihm die ortsübliche Massstäblichkeit zu geben. Treppenaufgänge sowie Vor- und Rücksprünge in den Fassaden beleben den Gassenraum, während einzelne grossformatige Fenster darauf hinweisen, dass dahinter zeitgemässe Wohnungen warten. So leisten die drei Häuser auf selbstverständliche Weise einen Beitrag zum Bauen im historischen Kern. Sie zeigen auf, wie anstelle ungenutzter Stallgebäude heutiges Wohnen sorgfältig in ein klein-massstäbliches Dorfgefüge integriert werden kann – fast als wäre es immer so gewesen.

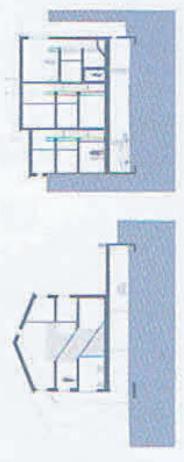




Dachgeschoss

Obergeschoss

Erdgeschoss



Querschnitt

Längsschnitt

