

## Bauten & Projekte

2026

Realisierung Umbau und Erweiterung Ferienkolonie, Valbella



Planung Häuser Haveeli & Zanutsch, Klosters



2025

Realisierung Wohnhaus, Chur



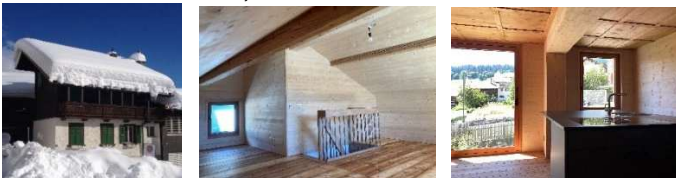
2023

Neubau MFH, Malans



2020

Umbau Strickhaus, Flims



2017

Neubau drei Wohnhäuser, Haldenstein



## Umbau Strickhaus, Scheid



**2019**

## Innerer Umbau, Falknisstrasse, Chur



**2017**

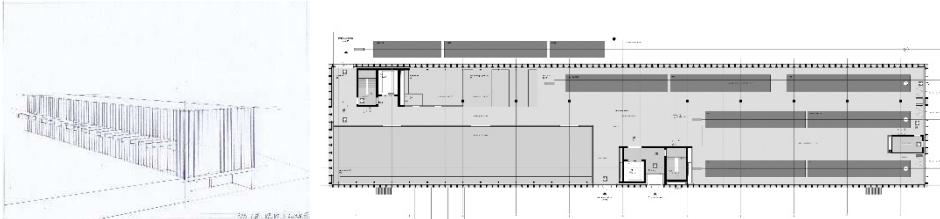
## Realisierung Zweifamilienhaus, Chur Realisierung Anbau, Trin Realisierung Umbau, Chur

**2016**

## Wettbewerb Alterswohnungen Cadonau, Chur ARGE mit maurusfrei Partner, Chur



## Vorprojekt RhB-Infrastrukturgebäude, Landquart ARGE mit Schwander&Sutter, Chur



## Neubau EFH, Araschgen



## Umbau Wohnung, Trin



## Energetische Sanierung LaSenna FGH, Lenz



**2015**

## Neubau EFH mit Musikatelier, Almens



## Umbau Wohnhaus , Chur



## Projektwettbewerb Golfhaus, Bad Ragaz



**2014**

## Neubau EFH, Chur



**2013**

## Neubau Schnitzelheizung, Fläsch



Neubau Stützpunkt Kanton GR, Tiefbauamt, St. Peter/Pagig



Neubau Einfamilienhaus, Uetikon



**2012**

Neubau EFH, Trin



Neubau EFH, Chur



Energetische Sanierung MFH Triangel-A, Parpan



**2011**

Neubau EFH mit Einliegerwohnung, Quarten





### Umbau ZFH, Felsberg



### Umbau Zweifamilienhaus, Arboldswil



**2010**

### Neubau EFH, Trin



### Realisierung Feuerwehr, Forst- & Werkhof, Bonaduz / Rhäzüns ARGE mit Hemmi & Vassella, Chur



**2009**

### Umbau Bahnhof, Scuol

Gestalterische Mitarbeit mit Maurus Frei, Chur



### Machbarkeitsstudie Privatstation, Psychiatrische Dienste Graubünden

**2008**

### Neubau EFH, Trin



Planung Feuerwehr, Forst- & Werkhof, Bonaduz / Rhäzüns



Umbau Wohnung Ruoss, Parpan

2007

Arvenküche Wohnung, Parpan



2006

Anbau Velounterstand, Ems



Stallausbau "Bargung" im Eigenbau, Stierva



Ausbau Blumenladen Schutz, Bahnhofunterführung, Chur

Neubau Bushaltestelle, Ausserferrera



Mitarbeit mit Gredig & Walser, WTB-Vorbereitung, Schule Untervaz  
Wettbewerb Erweiterung Schulanlage, Thun

Schweizerischer Werkbund SWB Ortsgruppe GR, Beitrag zum Thema "Eile mit Weile" mit  
der Stadtführung "khurtour"

## **Arbeiten an der Fachhochschule Graubünden, FHGR Chur**

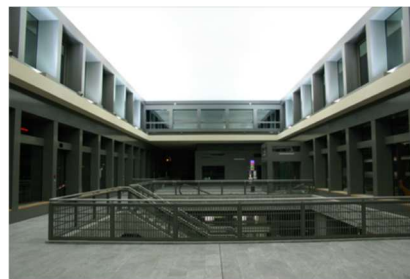
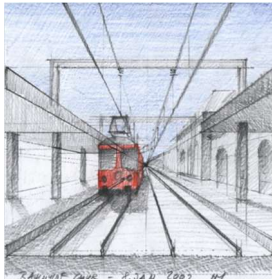
- 2019- Entwurf im Holzbau mit Robert Mair, und ING Peter Makiol & Reto Kopfmehl
- 2005 - 2023 Dozent für konstruktives Entwerfen & Baukonstruktion mit Christian Auer
- 2007 - 2009 Studienleitung "Master of advanced Studies in nachhaltigem Bauen"  
-CAS Grundlagenmodul in nachhaltigem Bauen, 2008  
-CAS Energieoptimiertes Entwerfen & Konstruieren, 2008  
-CAS Weiterbauen am Gebäudebestand, 2009
- 2006 - 2010 Dozent für Geschichte und Entwicklung der Bautechnik & Konstruktion  
Forschungsprojekt "Ortsbildentwicklung" der Gemeinde Fläsch  
-Fläsch erhält den Wakkerpreis, Januar 2010



## Arbeiten als angestellter Architekt

1996 - 2006 Mitarbeit bei Conradin Clavuot, dipl. Arch. ETH/SWB, Chur

2000 - 2006 Gestaltung und Planung "Überbauung Bahnhof Chur" (Fr. 45 Mio.)  
Annexbau, Personenunterführung, Bahnhofplatz und Umbauplanung bestehendes Aufnahmegebäude von 1878.  
Projektentwicklung, Konzepterarbeitung, Gestaltung und Detailplanung  
Bauherrensitzungen, Mieter-, & Koordinationsbesprechungen (Hochbau, Denkmalpflege, Kunst am Bau, etc.)

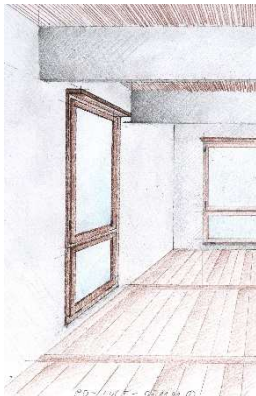


2003 Planung und Ausführung Anbau EFH, Domat / Ems

2002 Wettbewerb "Centro Cultural Conde Duque", Madrid (Pro Helvetia)

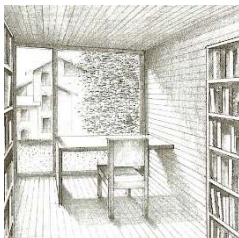
2002 Planung und Ausführung Anbau Feuerwehrlokal, St. Peter

2001 - 2002 Gestaltung und Planung Neubau EFH, Poschiavo



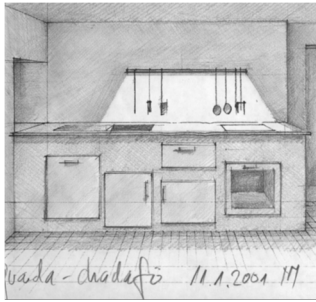
2001 Planung und Ausführung Ausbau Dachgeschoss EFH Müller, Chur

2001 Wettbewerb Villa Garbald, Castasegna (2. Rang)



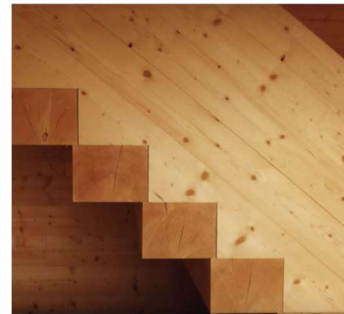
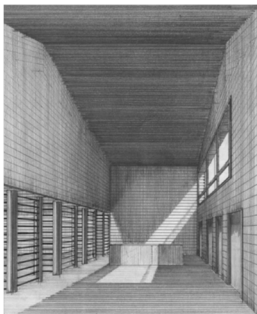


2000 - 2001 Gestaltung und Planung denkmalgeschützte Chesa Steiner, Guarda  
 Maximaler Unterstützungsbeitrag durch die kant. Denkmalpflege  
 (Zitat der Amtsverfügung: "Die historische Substanz wurde mit viel Feingefühl und wenigen, gezielten Massnahmen konserviert und zur Geltung gebracht").

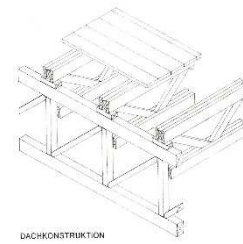
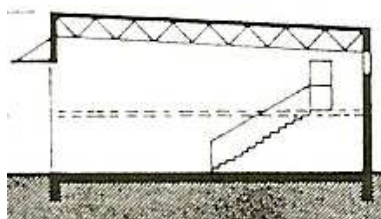
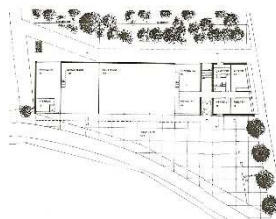


2000 Buchbeitrag zu "Bibliotheken Bauen", der Schweiz. Landesbibliothek

1996 - 1999 Mehrzweckanlage und Schulhaus in 7028 St. Peter, GR (Fr. 6 Mio.)  
 Planung, Entwicklung, Projektleitung und örtliche Bauleitung



1991 – 1996 Hochbauzeichner bei H.P. Menn, dipl. Arch. ETH / SIA / BSA, Chur  
 - Studienauftrag Werkhof, Haldenstein (1. Preis)



- WTB Touristikfachs Schule, Samedan (2. Preis)
- WTB Schulerweiterung, Bonaduz (4. Rang)
- WTB Alterswohnungen, Untervaz
- WTB Schule mit Feuerwehreinstellhalle, Igis/Landquart
- Projektüberarbeitung Gemeindehaus, Vaz/Obervaz

sowie Ausführungsplanungen mit Schwergewicht öffentliche Bauten:

- Verwaltungsgebäude der Kantonalbank, Chur
- Kongress- und Touristikzentrum "Rondo", Pontresina

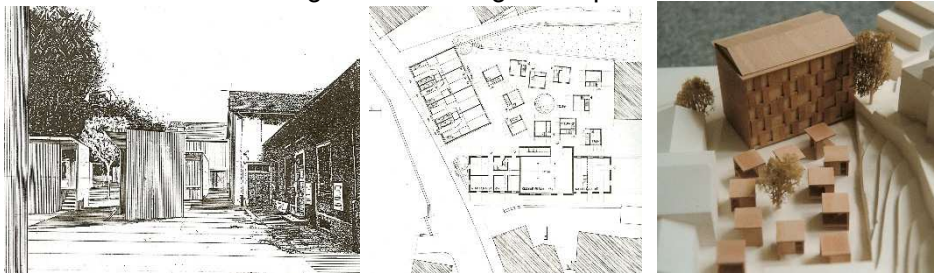
1990 - 1991 Hochbauzeichner bei J.J. Ruosch, dipl. Arch. HTL / STV, Chur  
 Zeichnungsarbeiten im Wohnungsbau, Lenzerheide

## Architekturpreise

|      |  |
|------|--|
| 2017 | Wohnhäuser Winggel Haldenstein, Auszeichnung Gute Bauten GR  |
| 2015 | Schnitzelheizung Fläsch, Prix Lignum GR, "Holz mit Pfiff"  |
| 2013 | Bahnhof Chur, Gute Bauten GR, Besondere Erwähnung  |
| 2012 | Werkhof Bonaduz, Prix Lignum GR, "Holzhandwerk"  |
| 2011 | Bahnhof Chur, Brunnel-Award  |
| 2009 | Casa Mathis, Trin: 1. Auszeichnung Holzpreis Schweiz, Region Ost<br>Arvenküche Lorez, Parpan: 2. Auszeichnung Holzpreis Schweiz, Ost |
| 2005 | Haus Raselli-Kalt: "MAX" bestes Einfamilienhaus, Ideales Heim<br>Schul & Mehrzweckanlage St. Peter:                                  |
| 2000 | - "Prix Lignum", für gute Holzbauten, (ISBN 3-85565-247-3)   |
| 1999 | - "Neues Bauen in den Alpen", für ausgezeichnete Bauten in den Alpen, Sexten<br>(ISBN 3-7643-6115-8)                                 |

## Auszeichnungen

|      |   |
|------|---|
| 1996 | - Auszeichnung für beste Diplomarbeit des Jahres<br>- SIA-Preis für hervorragende Leistung der Diplomarbeit |
|------|---|



|      |  |
|------|--|
| 1990 | Auszeichnung für beste Lehrabschlussprüfung des Jahres |
|------|--|

## Aus- und Weiterbildungen

|             |   |
|-------------|---|
| 2007        | Zertifikatskurs, Hochschuldidaktik, FHO   |
| 1991 - 1996 | Architekturstudium an der Ingenieurschule HTL, Chur<br>Diplom bei Prof. Christian Wagner, dipl. Arch. ETH / SIA, Chur<br>zum Thema "Wohnbauten mit Ateliers am Churer Altstadtstrand" |
| 1986 - 1990 | Hochbauzeichnerlehre bei Urs Zinsli, dipl. Arch. ETH / SIA, Chur<br>vorwiegend Planungsarbeiten von öffentlichen Bauten:<br>Mehrzweckanlagen Masein und Tamins                        |
| 1985        | 8-monatiges Baustellenpraktikum, Bauunternehmung A. Nigg, Felsberg  |

## Publikationen

|                    |  |
|--------------------|--|
| Portrait           | <i>aktuellster Stand unter: <a href="http://www.norbertmathis.ch">www.norbertmathis.ch</a></i><br>Cubatura GR, Sept. 2015<br>Modulor, Okt. 2014<br>Bündner Tagblatt, Jan. 2010 |
| Casa Mathis        | Wärme, Dez. 2010 / Ideales Heim, Jan. 2010<br>Hochparterre, Sonderheft Holzpreis Schweiz, 2009   |
| Küche Lorez        | IdealesHEIM, April 2010<br>Hochparterre, Sonderheft Holzpreis Schweiz, 2009  |
| Werkhof Bonaduz    | "Bauen in Graubünden", 2013<br>TEC 21, Ausgabe 45, 2007  |
| Bahnhof Chur       | "Graubünden exklusiv", Winter 2003/04  |
| EFH Raselli-Kalt   | - In der japanischen Zeitschrift "a+u" Nr. 410, 2004<br>- Detail Einfamilienhäuser, Birkhäuserverlag, 2005   |
| WTB Castasegna     | "Aktuelle Wettbewerbsszene", Nr. 1, 2002   |
| Bibliotheken Bauen | ISBN 3-7643-6429-7, 2000   |



## Vorträge und Referate

|                  |  |
|------------------|--|
| Casa Mathis      | TOP-HOLZ-Veranstaltung, Bündner Preisträger, 2009  |
| Küche Lorez      | TOP-HOLZ-Veranstaltung, Bündner Preisträger, 2009  |
| EFH Poschiavo    | Fernsehinterview Tele M1, zur "MAX"-Preisverleihung, 2005  |
| Schule St. Peter | Referat "Holz als architektonisches Element" KMU, 2001<br>Dutzende von Führungen durch die Schulanlage (2000-2005)           |
| WTB Madrid       | Podiumsgespräch mit den beteiligten Architekten im Architekturmuseum Basel mit Frau Dr. Ulrike Jehle-Schulte Strathaus, 2001 |

## Team

|                  |                                       |
|------------------|---------------------------------------|
| Norbert Mathis   | Dipl. Architekt HTL/SWB/SIA, Inhaber  |
| Christina Mathis | Gestaltung Innenräume, Administration |

Ehemalige Mitarbeiter/Innen:

Reto Gmür, Mizuki Inari, Pablo Valsangiacomo, Désirée Göschler, Anja Diener, Rebecca Giavoni, Jan Thile, Hanno Schwab, Michael Schneider

## Auslandaufenthalt

1999 - 2000      18-monatiger Südamerika-Aufenthalt in Bolivien, Chile, Peru & Argentinien.

## Hobbies

Berge, Ski, Snowboard, Schnee, Wasser, Velo, Natur, Bewegung, Musik, Humor, Freunde und Familie.

## Privat



Geboren am 23. Januar 1970  
Bürger von Susch /GR | Aufgewachsen in Chur  
Verheiratet mit Christina Mathis-Kienzle  
Vater von Naira Morena (2002) und Men Pierin (2006)  
Wohnhaft in der Falknisstrasse 11 | CH-7000 Chur

*Chur, Januar 2026*

N O R B E R T  
**M A T H I S**  
A R C H I T E K T  
F A L K N I S S T R. 11  
7 0 0 0 C H U R  
081 250 34 54  
mathis@norbertmathis.ch  
www.norbertmathis.ch