

Bauten & Projekte

2026 Umbau und Erweiterung Ferienkolonie, Valbella



Realisierung Häuser Haveeli & Zanutsch, Klosters



2025 Wohnhaus, Chur



2023 Neubau MFH, Malans



2020 Umbau Strickhaus, Flims



2017 Neubau drei Wohnhäuser, Haldenstein

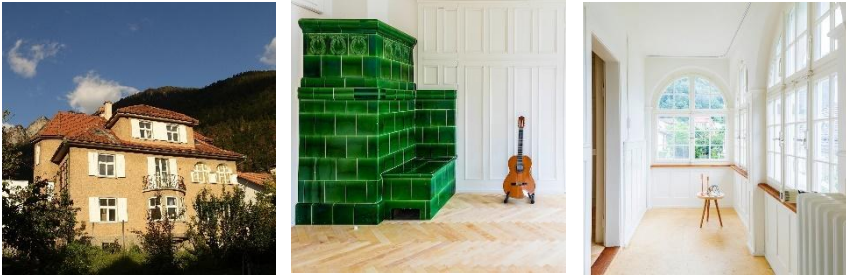


Umbau Strickhaus, Scheid



2019

Innerer Umbau, Falknisstrasse, Chur



2017

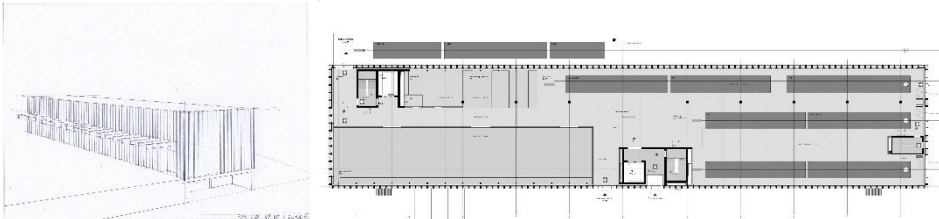
Realisierung Zweifamilienhaus, Chur Realisierung Anbau, Trin Realisierung Umbau, Chur

2016

Wettbewerb Alterswohnungen Cadonau, Chur ARGE mit maurusfrei Partner, Chur



Vorprojekt RhB-Infrastrukturgebäude, Landquart ARGE mit Schwander&Sutter, Chur



Neubau EFH, Araschgen



Umbau Wohnung, Trin

Energetische Sanierung LaSenna FGH, Lenz



2015

Neubau EFH mit Musikatelier, Almens



Umbau Wohnhaus, Chur



Projektwettbewerb Golfhaus, Bad Ragaz



2014

Neubau EFH, Chur



2013

Neubau Schnitzelheizung, Fläsch



Neubau Stützpunkt Kanton GR, Tiefbauamt, St. Peter/Pagig



Neubau Einfamilienhaus, Uetikon



2012

Neubau EFH, Trin



Neubau EFH, Chur



Energetische Sanierung MFH Triangel-A, Parpan



2011

Neubau EFH mit Einliegerwohnung, Quarten



Umbau ZFH, Felsberg



Umbau Zweifamilienhaus, Arboldswil



2010

Neubau EFH, Trin



Realisierung Feuerwehr, Forst- & Werkhof, Bonaduz / Rhäzüns ARGE mit Hemmi & Vassella, Chur



2009

Umbau Bahnhof, Scuol Gestalterische Mitarbeit mit Maurus Frei, Chur



Machbarkeitsstudie Privatstation, Psychiatrische Dienste Graubünden

2008

Neubau EFH, Trin



Planung Feuerwehr, Forst- & Werkhof, Bonaduz / Rhäzüns



Umbau Wohnung Ruoss, Parpan

2007

Arvenküche Wohnung, Parpan



2006

Anbau Velounterstand, Ems



Stallausbau "Bargung" im Eigenbau, Stierva



Ausbau Blumenladen Schutz, Bahnhofunterführung, Chur

Neubau Bushaltestelle, Ausserferrera



Mitarbeit mit Gredig & Walser, WTB-Vorbereitung, Schule Untervaz
Wettbewerb Erweiterung Schulanlage, Thun

Schweizerischer Werkbund SWB Ortsgruppe GR, Beitrag zum Thema "Eile mit Weile" mit
der Stadtführung "khurtour"

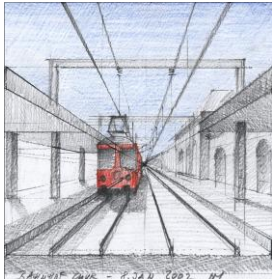
Arbeiten an der Fachhochschule Graubünden, FHGR Chur

- 2019- Entwurf im Holzbau mit Robert Mair und ING Nic Freund & Reto Kopfmehl
- 2005 - 2023 Dozent für konstruktives Entwerfen & Baukonstruktion mit Christian Auer
- 2007 - 2009 Studienleitung "Master of advanced Studies in nachhaltigem Bauen"
-CAS Grundlagenmodul in nachhaltigem Bauen, 2008
-CAS Energieoptimiertes Entwerfen & Konstruieren, 2008
-CAS Weiterbauen am Gebäudebestand, 2009
- 2006 - 2010 Dozent für Geschichte und Entwicklung der Bautechnik & Konstruktion
Forschungsprojekt "Ortsbildentwicklung" der Gemeinde Fläsch
-Fläsch erhält den Wakkerpreis, Januar 2010

Arbeiten als angestellter Architekt

1996 - 2006 Mitarbeit bei Conradin Clavuot, dipl. Arch. ETH/SWB, Chur

2000 - 2006 Gestaltung und Planung "Überbauung Bahnhof Chur" (Fr. 45 Mio.)
Annexbau, Personenunterführung, Bahnhofplatz und Umbauplanung bestehendes Aufnahmegebäude von 1878.
Projektentwicklung, Konzepterarbeitung, Gestaltung und Detailplanung
Bauherrensitzungen, Mieter-, & Koordinationsbesprechungen (Hochbau, Denkmalpflege, Kunst am Bau, etc.)

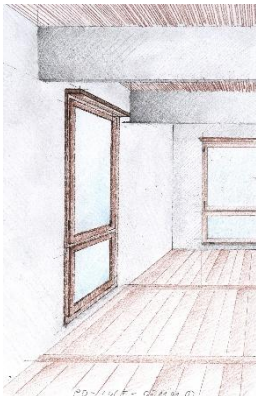


2003 Planung und Ausführung Anbau EFH, Domat / Ems

2002 Wettbewerb "Centro Cultural Conde Duque", Madrid (Pro Helvetia)

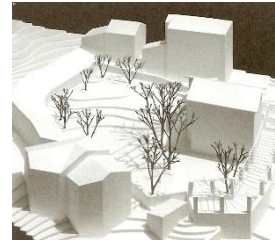
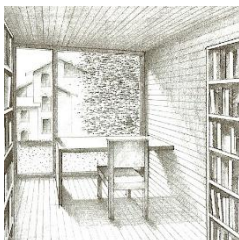
2002 Planung und Ausführung Anbau Feuerwehrlokal, St. Peter

2001 - 2002 Gestaltung und Planung Neubau EFH, Poschiavo

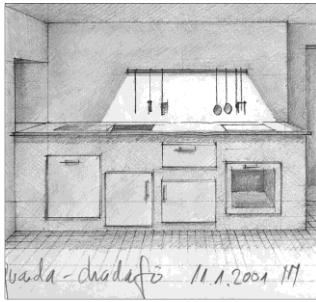


2001 Planung und Ausführung Ausbau Dachgeschoss EFH Müller, Chur

2001 Wettbewerb Villa Garbald, Castasegna (2. Rang)

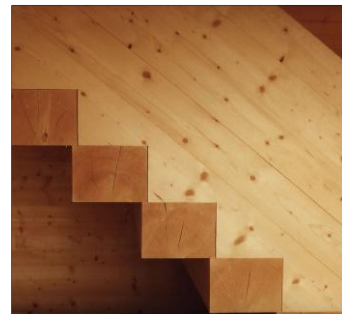
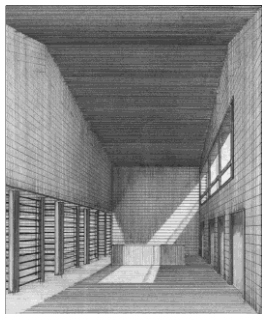


2000 - 2001 Gestaltung und Planung denkmalgeschützte Chesa Steiner, Guarda
 Maximaler Unterstützungsbeitrag durch die kant. Denkmalpflege
 (Zitat der Amtsverfügung: "Die historische Substanz wurde mit viel Feingefühl und wenigen, gezielten Massnahmen konserviert und zur Geltung gebracht").

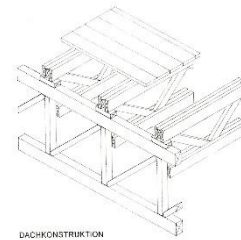
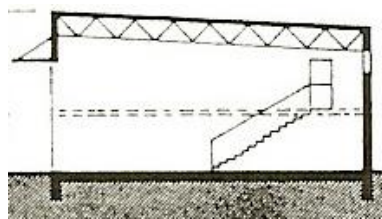
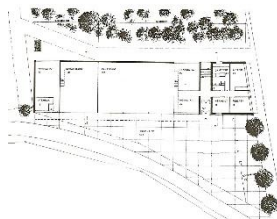


2000 Buchbeitrag zu "Bibliotheken Bauen", der Schweiz. Landesbibliothek

1996 - 1999 Mehrzweckanlage und Schulhaus in 7028 St. Peter, GR (Fr. 6 Mio.)
 Planung, Entwicklung, Projektleitung und örtliche Bauleitung



1991 – 1996 Hochbauzeichner bei H.P. Menn, dipl. Arch. ETH / SIA / BSA, Chur
 - Studienauftrag Werkhof, Haldenstein (1. Preis)



- WTB Touristikfachschnle, Samedan (2. Preis)
- WTB Schulerweiterung, Bonaduz (4. Rang)
- WTB Alterswohnungen, Untervaz
- WTB Schule mit Feuerwehreinsteilhalle, Igis/Landquart
- Projektüberarbeitung Gemeindehaus, Vaz/Oberbaz

sowie Ausführungsplanungen mit Schwergewicht öffentliche Bauten:

- Verwaltungsgebäude der Kantonalbank, Chur
- Kongress- und Touristikzentrum "Rondo", Pontresina

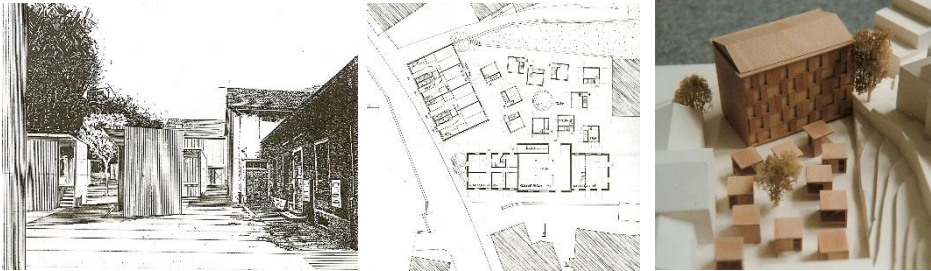
1990 - 1991 Hochbauzeichner bei J.J. Ruosch, dipl. Arch. HTL / STV, Chur
 Zeichnungsarbeiten im Wohnungsbau, Lenzerheide

Architekturpreise

- 2017 Wohnhäuser Winggel Haldenstein, Auszeichnung Gute Bauten GR
2015 Schnitzelheizung Fläsch, Prix Lignum GR, "Holz mit Pfiff"
2013 Bahnhof Chur, Gute Bauten GR, Besondere Erwähnung
2012 Werkhof Bonaduz, Prix Lignum GR, "Holzhandwerk"
2011 Bahnhof Chur, Brunnel-Award
2009 Casa Mathis, Trin: 1. Auszeichnung Holzpreis Schweiz, Region Ost
Arvenküche Lorez, Parpan: 2. Auszeichnung Holzpreis Schweiz, Ost
2005 Haus Raselli-Kalt: "MAX" bestes Einfamilienhaus, Ideales Heim
Schul & Mehrzweckanlage St. Peter:
2000 -"Prix Lignum", für gute Holzbauten, (ISBN 3-85565-247-3)
1999 -"Neues Bauen in den Alpen", für ausgezeichnete Bauten in den Alpen, Sexten
(ISBN 3-7643-6115-8)

Auszeichnungen

- 1996 - Auszeichnung für beste Diplomarbeit des Jahres
- SIA-Preis für hervorragende Leistung der Diplomarbeit



- 1990 Auszeichnung für beste Lehrabschlussprüfung des Jahres

Aus- und Weiterbildungen

- 2007 Zertifikatskurs, Hochschuldidaktik, FHO
1991 - 1996 Architekturstudium an der Ingenieurschule HTL, Chur
Diplom bei Prof. Christian Wagner, dipl. Arch. ETH / SIA, Chur
zum Thema "Wohnbauten mit Ateliers am Churer Altstadtrand"
1986 - 1990 Hochbauzeichnerlehre bei Urs Zinsli, dipl. Arch. ETH / SIA, Chur
vorwiegend Planungsarbeiten von öffentlichen Bauten:
Mehrzweckanlagen Masein und Tamins
1985 8-monatiges Baustellenpraktikum, Bauunternehmung A. Nigg, Felsberg

Publikationen

- aktuellster Stand unter: www.norbertmathis.ch*
Portrait Cubatura GR, Sept. 2015
Modulor, Okt. 2014
Bündner Tagblatt, Jan. 2010
Casa Mathis Wärme, Dez. 2010 / Ideales Heim, Jan. 2010
Hochparterre, Sonderheft Holzpreis Schweiz, 2009
Küche Lorez IdealesHEIM, April 2010
Hochparterre, Sonderheft Holzpreis Schweiz, 2009
Werkhof Bonaduz "Bauen in Graubünden", 2013
TEC 21, Ausgabe 45, 2007
Bahnhof Chur "Graubünden exklusiv", Winter 2003/04
EFH Raselli-Kalt - In der japanischen Zeitschrift "a+u" Nr. 410, 2004
- Detail Einfamilienhäuser, Birkhäuserverlag, 2005
WTB Castasegna "Aktuelle Wettbewerbsszene", Nr. 1, 2002
Bibliotheken Bauen ISBN 3-7643-6429-7, 2000

Vorträge und Referate

Casa Mathis	TOP-HOLZ-Veranstaltung, Bündner Preisträger, 2009
Küche Lorez	TOP-HOLZ-Veranstaltung, Bündner Preisträger, 2009
EFH Poschiavo	Fernsehinterview Tele M1, zur "MAX"-Preisverleihung, 2005
Schule St. Peter	Referat "Holz als architektonisches Element" KMU, 2001 Dutzende von Führungen durch die Schulanlage (2000-2005)
WTB Madrid	Podiumsgespräch mit den beteiligten Architekten im Architekturmuseum Basel mit Frau Dr. Ulrike Jehle-Schulte Strathaus, 2001

Team

Norbert Mathis	Dipl. Architekt HTL/SWB/SIA, Inhaber
Christina Mathis	Gestaltung Innenräume, Administration

Ehemalige Mitarbeiter/Innen:

Reto Gmür, Mizuki Inari, Pablo Valsangiacomo, Désirée Göschler, Anja Diener, Rebecca Giavoni, Jan Thile, Hanno Schwab, Michael Schneider

Auslandaufenthalt

1999 - 2000 18-monatiger Südamerika-Aufenthalt in Bolivien, Chile, Peru & Argentinien.

Hobbies

Berge, Ski, Snowboard, Schnee, Wasser, Velo, Natur, Bewegung, Musik, Humor, Freunde und Familie.

Privat



Geboren am 23. Januar 1970
Bürger von Susch /GR | Aufgewachsen in Chur
Verheiratet mit Christina Mathis-Kienzle
Vater von Naira Morena (2002) und Men Pierin (2006)
Wohnhaft in der Falknisstrasse 11 | CH-7000 Chur

Chur, Mai 2026

NORBERT
MATHIS
ARCHITEKT
FALKNISSTR. 11
7000 CHUR
081 250 34 54
mathis@norbertmathis.ch
www.norbertmathis.ch